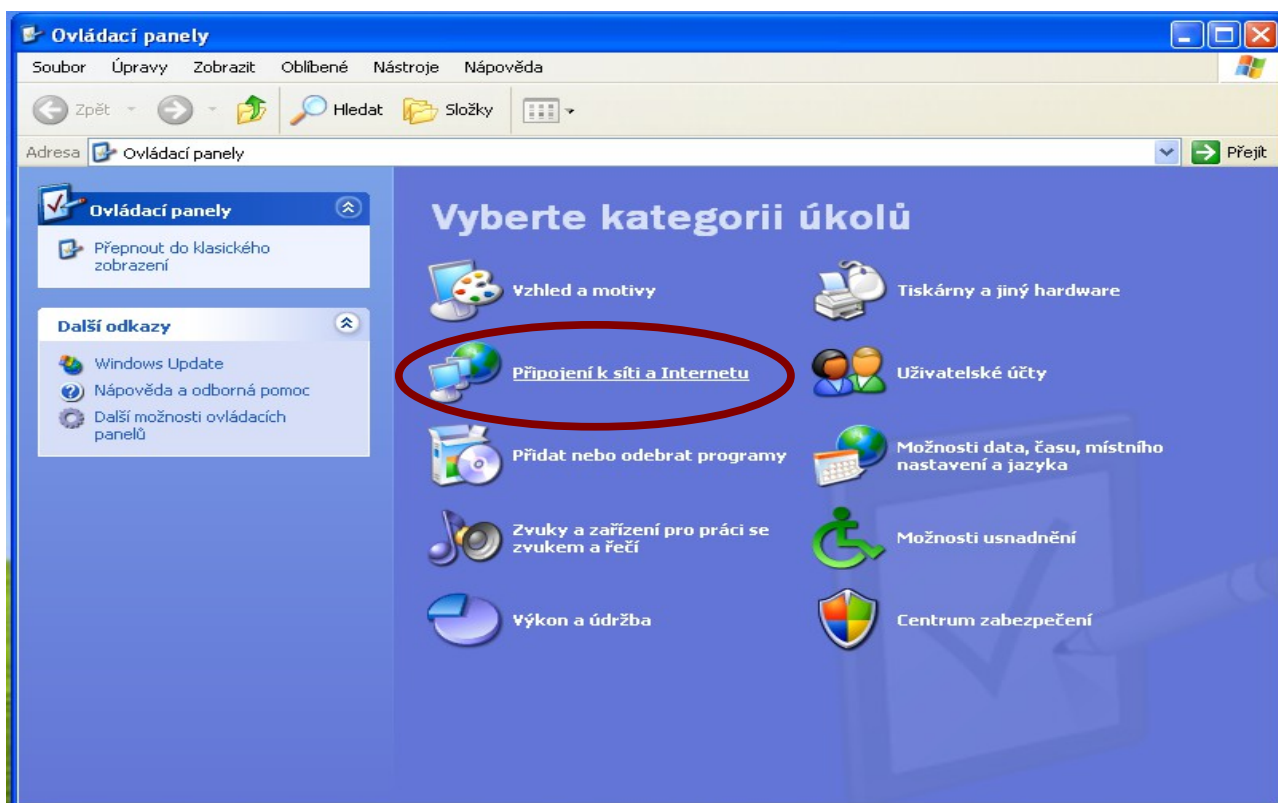


Nastavení IP adresy ve Windows XP

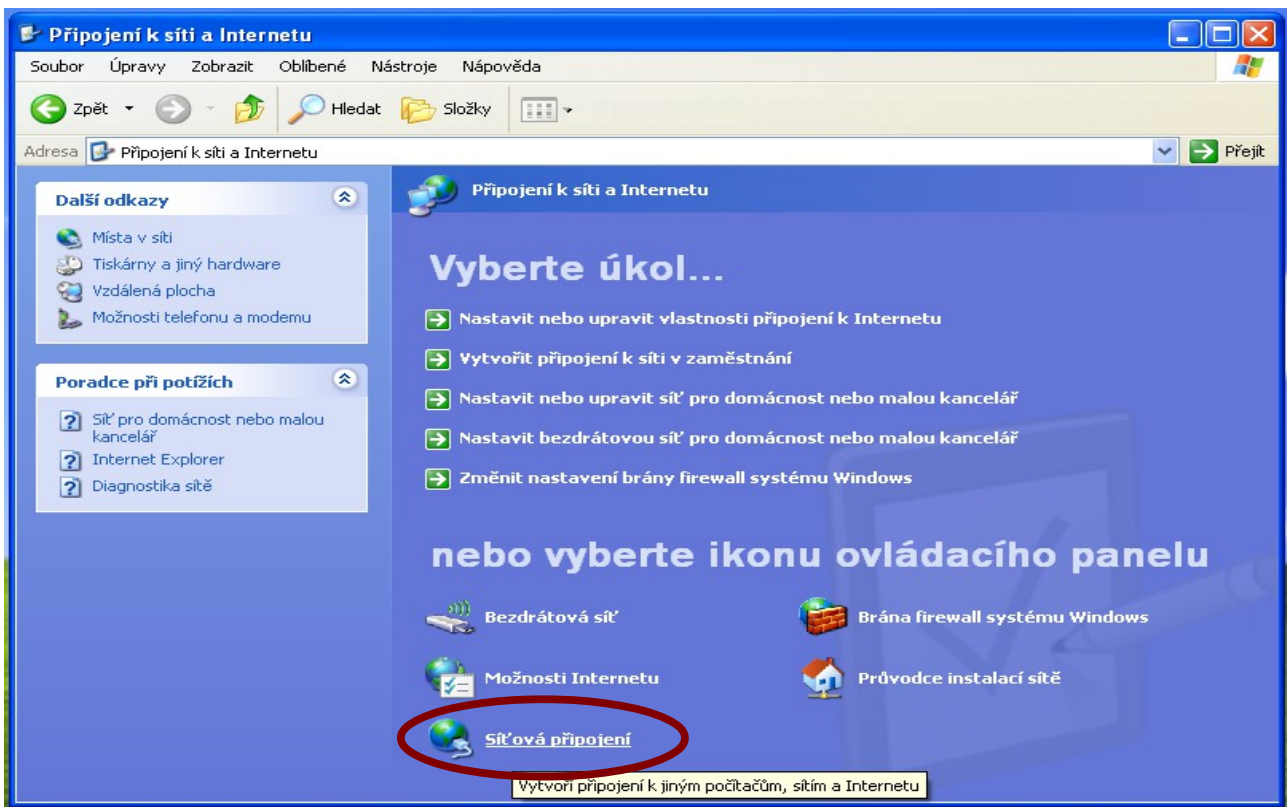
1. Klikněte na *Nabídku Start* a otevřete *Ovládací panely*. V klasické nabídce *Start* klikněte na *Nastavení*, poté na *Síťová připojení*.



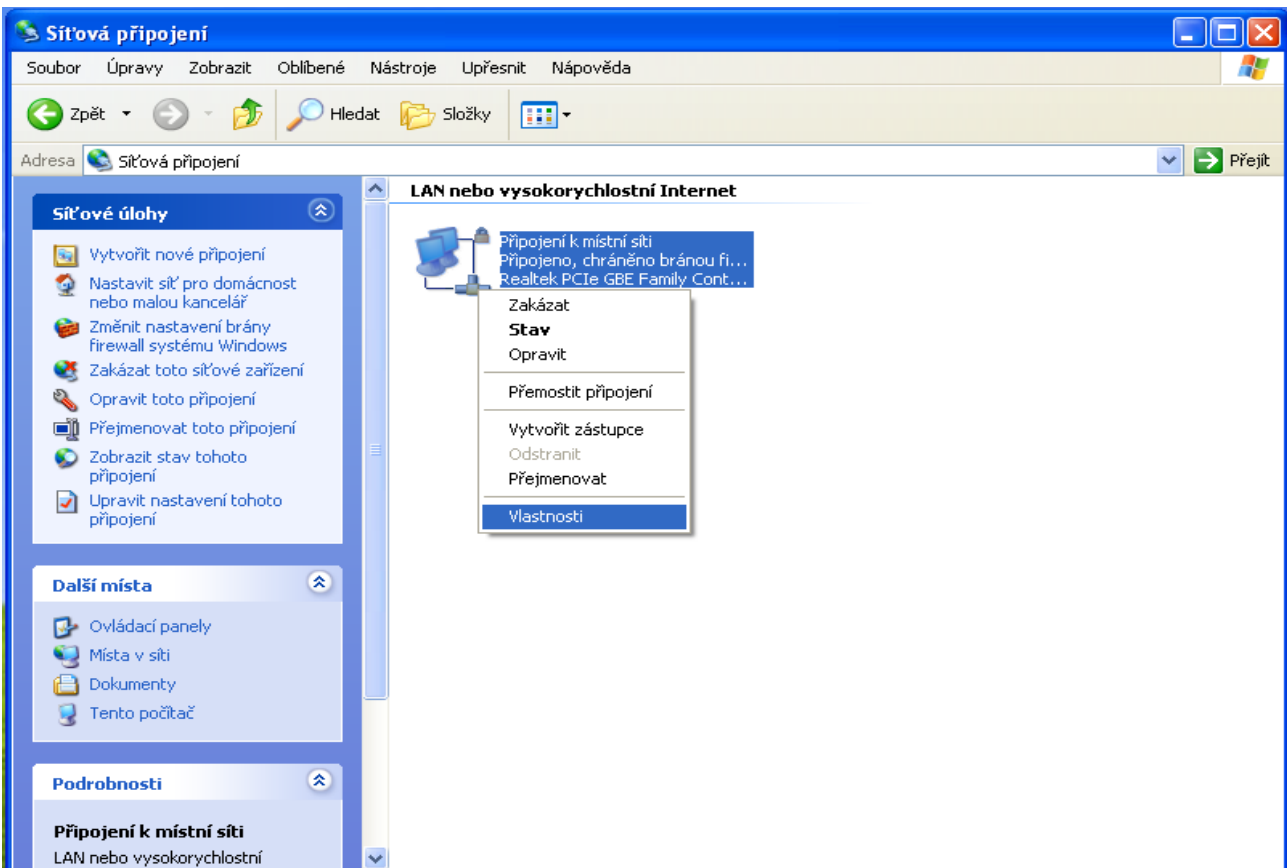
2. Vyberte *připojení k síti a Internetu*.



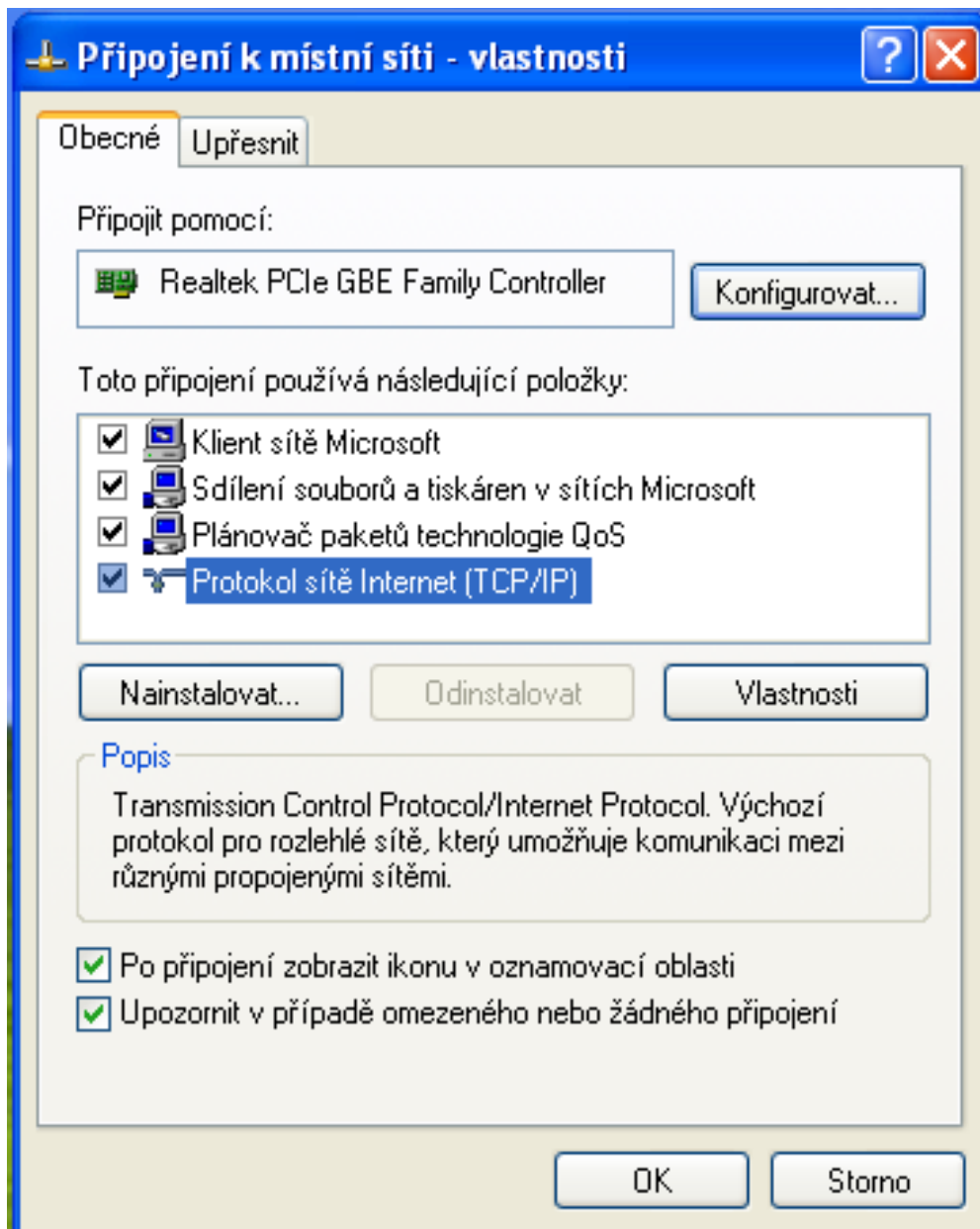
3. Vyberte *Sít'ová připojení*.



4. Na ikonu *Připojení k místní síti* klikněte *pravým* tlačítkem a vyberte *Vlastnosti* (pokud máte více síťových karet vyberte tu, do které máte připojen internet)



5. Vyberte *Protokol sítě Internet (TCP/IP)* a pak klikněte na položku *Vlastnosti*.



6. Vyplňte IP adresy podle Vaší Smlouvy. Poté klikněte na tlačítko **OK!**

